

# RÉSIDENCE CHÂTEAU NOTRE-DAME

PARIGNARGUES • 30



**Située à Parignargues dans le département du Gard**, la Résidence Château Notre-Dame bénéficie d'une situation idéale. Jouissant d'un cadre calme et ensoleillé, elle se trouve à seulement 15 minutes de la ville de Nîmes. Le village est situé au carrefour des villes de Nîmes, d'Uzès et d'Alès.

**Parignargues est un petit village pittoresque de quelques 600 habitants.**

Il se distingue par son patrimoine naturel. Ses vieilles maisons en pierre, de même que le lavoir toujours en activité en font un village typique du Gard. La renommée de la crèche animée de Noël n'est ainsi plus à faire, de même que ses fêtes votives et son célèbre lâcher de taureaux camarguais dans le centre du village.

**Notre maison de retraite médicalisée** bénéficie d'un environnement privilégié pour prendre soin des personnes âgées autonomes et en perte d'autonomie, en courts et longs séjours

Un établissement





# NOS ATOUTS

**La Résidence Château Notre Dame véritable lieu de vie, bénéficie d'un parcours de soin coordonné et intégré ouvert sur le territoire...**

- Une coopération avec les structures sanitaires : Hospitalisation à Domicile (HAD), équipe mobile de douleur, etc. permettent de compléter l'équipe paramédicale de la Résidence et permettent de diminuer le recours aux urgences et les hospitalisations au profit d'un maintien au sein de la résidence
- Présence d'une psychologue spécialisée dans les pathologies démentielles et intervenante pour France Alzheimer qui anime des groupes de parole tous les mois, ouverts aux familles et aidants sur la problématique liée à l'évolution de cette maladie

**De la modernité dans les soins et des ateliers thérapeutiques variés**

- Des matelas connectés : une solution innovante de suivi de l'activité du résident au lit par le biais d'une housse équipée de capteurs et connectée à un boîtier électronique qui permettra d'améliorer la prise en charge des résidents à risque de chute ou à risque d'errance
- Pour prévenir, soigner et guérir, nous utilisons des thérapies non médicamenteuses permettant notamment d'améliorer la qualité de vie, le bien-être psychologique et physique,

et la réduction des symptômes liés à certaines pathologies :

- Cours de Zumba et marche nordique proposés par une coach sportive
- Médiation animale par des intervenants professionnels
- Médiation corporelle (sophrologie, musique, danse) dispensée par deux infirmières diplômées d'état
- Séance d'animation d'escrime pour seniors
- Séance de réflexologie plantaire proposée par un membre de la Fédération Française des Réflexologues (FFR)

**Pour le confort de tous...**

La Résidence est entièrement climatisée y compris dans les chambres

Au niveau des espaces extérieurs, les résidents profitent :

- d'un jardin thérapeutique avec des stimulations multiples (odeurs, couleurs et bruits divers)
- d'un jardin entièrement clos et sécurisé permettant la déambulation des résidents
- d'un boulodrome pour les jeux de pétanque dont un adapté type boccia pour les résidents à mobilité réduite, avec un endroit ombragé très apprécié aux beaux jours





## NOS ENGAGEMENTS

**La Résidence Château Notre-Dame vous propose des soins et un accompagnement personnalisés assurés par des professionnels engagés, dans un environnement verdoyant, calme et reposant avec l'assurance qu'aucune journée ne ressemblera à la précédente en ce qui concerne les activités !**

C'est avec bienveillance et professionnalisme que nous proposons un parcours sur-mesure à nos résidents, parce que chacun d'eux est unique :

- nous nous adaptons à leurs besoins et désirs évolutifs à chaque étape de leur prise en charge
- nous veillons à préserver leurs forces et leurs capacités, à cultiver leur goût pour la vie et à donner confiance et sérénité à leurs proches

Ici, nous avons à cœur de développer des projets dans une dynamique collective d'équipe et en associant aussi les résidents, afin qu'ils soient acteurs de la vie de l'établissement.



### **Des solutions d'accueil en court\* ou long séjour**

- Hébergement classique
- Unité dédiée à l'accueil des personnes atteintes de maladies neurodégénératives (Alzheimer et apparentées (USA)
- Unité dédiée à l'accueil des personnes fragilisées par leur grande dépendance physique (UGD)

## VIVRE DANS UN CADRE CHALEUREUX, CONFORTABLE ET ADAPTÉ FAVORISANT RENCONTRES ET ÉCHANGES



### Être entouré(e) par des professionnels engagés

Une équipe composée de :

- Un Médecin coordonnateur
- Une Infirmière coordinatrice
- Des Infirmiers(es) diplômés(es) d'état
- Deux Psychologues
- Une Ergothérapeute
- Des Aides-soignants(es) diplômés(es) d'état
- Des Aides Médico-Psychologiques Diplômés(es)
- Une Gouvernante
- Des Auxiliaires de vie
- Une Animatrice

Des professionnels extérieurs libéraux (médecins traitants, kinésithérapeutes, pédicures, orthophoniste, coiffeur...) interviennent régulièrement au sein de notre maison de retraite, en fonction des besoins de chacun.

Tous veilleront quotidiennement à votre bien être et votre confort.



### Prendre soin de votre santé, de votre autonomie...

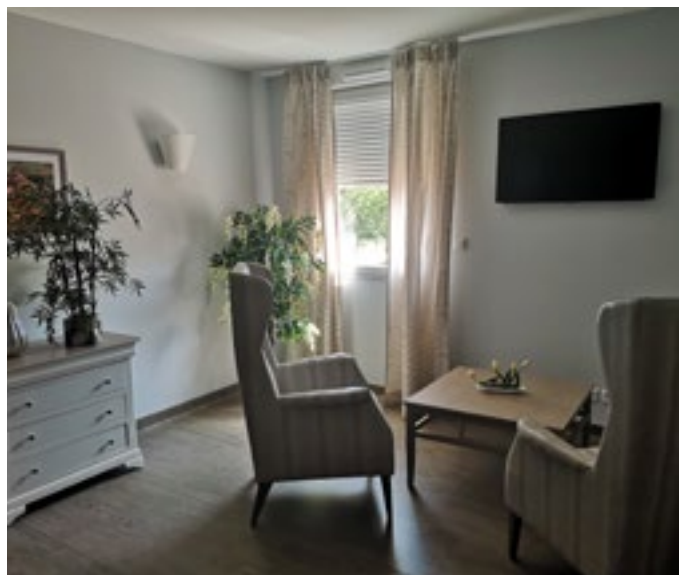
- Participer à des ateliers thérapeutiques : atelier « groupe de paroles » pour la stimulation de la mémoire organisé par la psychologue, atelier « parcours de marche » pour la prévention des chutes encadré par l'ergothérapeute, séances de gymnastique douce proposées par un éducateur sportif



### Des chambres individuelles climatisées avec :

- Salle d'eau adaptée
- Lit médicalisé
- Système appel malade
- Téléphone
- Télévision

Toutes meublées avec soin, vous avez tout loisir d'en personnaliser l'aménagement en installant votre petit mobilier et vos souvenirs personnels, afin de recréer votre univers familial.







### Des espaces de vie agréables et chaleureux

Pour votre confort et votre bien-être, nous mettons à votre disposition divers espaces pour vous réunir ou recevoir vos proches en toute intimité.

- Divers salons, à la décoration chaleureuse, invitant à la détente et la convivialité. Notamment, le salon « ambiance Bistrot » : lieu d'échanges privilégiés vous permettant de déguster thé, café et boissons fraîches avec vos proches
- Un grand jardin pour inviter et accueillir familles et proches autour d'un barbecue ou de festivités sous les barnums
- Un parking sécurisé de 38 places pour les familles et visiteurs



### Un restaurant où vous sont proposés des plats confectionnés par notre Chef de cuisine et son équipe

- Menus variés et équilibrés dans le respect des goûts et régimes alimentaires de chacun
- Partenariat avec des producteurs locaux (fruits et légumes) pour une alimentation savoureuse favorisant le bien-être des résidents
- Possibilité de convier vos proches au restaurant en prévenant la veille, ou bien dans une salle "privative" pour une réception familiale

Les repas à thèmes et des animations musicales sont régulièrement organisés pour le plus grand plaisir des résidents et leurs familles.

Le petit déjeuner est servi sur plateau dans votre chambre. Le déjeuner et le dîner sont servis dans le restaurant. Sur décision médicale, des plateaux repas peuvent être servis en chambre.



### Des activités variées

Notre animatrice propose des activités diverses en recherchant l'adhésion de chacun selon ses centres d'intérêt et disponibilités :

- Activités manuelles : atelier floral, atelier créatif, atelier pâtisserie, jardinage...
- Activités ludiques : organisation de lotos, jeux de société, chiffres et lettre, quiz...
- Ateliers bien-être : soin des mains, modelage...

Les échanges intergénérationnels sont favorisés : enfants et proches sont régulièrement invités à participer à la vie de la résidence.

Chacun est libre de participer selon ses goûts et ses envies.





# RÉSIDENCE CHÂTEAU NOTRE-DAME



1 Place du Château  
30730 PARIGNARGUES



Tél. **04 66 02 78 80**  
Fax. **04 66 02 78 81**



@. **notredame@emeis.com**

## INFORMATIONS & ACCÈS



### PAR LA ROUTE

#### En provenance De Nîmes :

- Prendre la D999 sur 13 km, puis au rond-point prendre la première sortie D1

#### En provenance d'Alès :

- Prendre la N106 sur 22 km. Sortir à la sortie 3, puis suivre St-Mamert-Du-Gard. Au niveau de St-Mamert, tourner à gauche direction Parignargues sur 1.5 km.



### EN TRANSPORTS EN COMMUN

#### En train :

- Le réseau de bus liO, vous conduira jusqu'à Parignargues avec un départ de la gare de Nîmes. L'arrêt de bus se situe à 100 m de la Résidence.

Un établissement



**www.emeis.fr**