

# RÉSIDENCE SAINT PRIEST

SAINT PRIEST EN JAREZ • 42



## MAISON DE RETRAITE

Située au cœur de Saint-Priest-en-Jarez, en périphérie de Saint-Étienne, notre maison de retraite prend soin des personnes âgées autonomes et en perte d'autonomie dans un environnement verdoyant et agréable.

Un établissement





## NOS ATOUTS

### **S'ouvrir sur la ville pour maintenir les liens sociaux :**

- Echanges intergénérationnels avec les enfants de l'école voisine pour partager des activités conviviales telles que des jeux. De vrais moments de joie où chaque génération apprend de l'autre.
- Partenariat avec le Centre Social du quartier permettant aux résidents de participer à de nombreuses activités.

### **Adapter la prise en soins aux besoins de chacun :**

- Draps connectés à la suite d'une prescription médicale permettant de donner l'alerte aux soignants en cas de sortie de lit involontaire ou à risque (lever nocturne, chute...).
- Interventions non médicamenteuses telles que la médiation animale permettant de créer des liens réconfortants entre les résidents et les animaux, la musicothérapie pour apaiser et éveiller les sens ou la sophrologie pour se détendre.

**Votre satisfaction et celle de vos proches est une priorité.**

Une enquête de satisfaction a été réalisée au sein de la Résidence en 2023.



**94.1 %** des résidents et familles sont satisfaits



**92.2 %** nous font confiance.





## NOS ENGAGEMENTS

**La Résidence emeis St priest vous propose des soins et un accompagnement personnalisés assurés par des professionnels engagés, dans un environnement verdoyant, calme et reposant avec l'assurance qu'aucune journée ne ressemblera à la précédente en ce qui concerne les activités !**

C'est avec bienveillance et professionnalisme que nous proposons un parcours sur-mesure à nos résidents, parce que chacun d'eux est unique :

- Nous nous adaptons à leurs besoins et désirs évolutifs à chaque étape de leur prise en charge
- Nous veillons à préserver leurs forces et leurs capacités, à cultiver leur goût pour la vie et à donner confiance et sérénité à leurs proches

Ici, nous avons à cœur de développer des projets dans une dynamique collective d'équipe, et en associant aussi les résidents, pour qu'ils soient acteurs de la vie de l'établissement.

A titre d'exemple, les résidents participent aux Conseils de la Vie Sociale, aux commissions restauration et animation pour exprimer leurs attentes et leurs avis afin que nous puissions y répondre au mieux. Certains participent aux gestes de la vie quotidienne tels que le dressage de la table ou le pliage de serviettes. Les résidents qui le souhaitent peuvent réaliser des décorations, lors d'activités manuelles, pour les repas à thèmes ou événements ; participant ainsi à l'embellissement de la Résidence.



### **Des solutions d'accueil en court\* ou long séjour**

- Hébergement classique
- Unité dédiée à l'accueil des personnes atteintes de maladie neurodégénérative (Alzheimer et troubles apparentés)
- Unité dédiée à l'accueil des personnes fragilisées de par leur grande dépendance physique

## VIVRE DANS UN CADRE CHALEUREUX, CONFORTABLE ET ADAPTÉ FAVORISANT RENCONTRES ET ÉCHANGES



### Être entouré(e) par des professionnels engagés

Une équipe composée de :

- Un Médecin Coordonnateur
- Des Infirmier(e)s Diplômé(e)s d'Etat
- Un Psychologue
- Une Ergothérapeute
- Des Aide-Soignant(e)s Diplômé(e)s d'Etat
- Des Aides Médico-Psychologiques Diplômé(e)s

Des professionnels extérieurs libéraux (médecins traitants, kinésithérapeutes...) interviennent régulièrement au sein de notre maison de retraite, en fonction des besoins de chacun.



### Prendre soin de votre santé, de votre autonomie...

- Développer votre motricité avec l'intervention de kinésithérapeutes libéraux au sein de notre salle de rééducation
- Participer à des ateliers thérapeutiques : atelier mémoire avec le psychologue, marche avec l'ergothérapeute dans le cadre de la prévention des chutes, gymnastique douce, médiation animale...

### ... Et de votre bien-être

Se relaxer et se détendre :

- baignoire thérapeutique

Prendre soin de soi :

- salon socio-esthétique\*\*



### Des chambres individuelles ou doubles avec :

- Salle d'eau adaptée
- Lit médicalisé
- Système appel malade
- Téléphone
- Télévision

Vous avez tout loisir d'en personnaliser l'aménagement afin de recréer votre univers familial.



\* le court séjour intègre les séjours à durée déterminée et les séjours d'hébergements temporaires

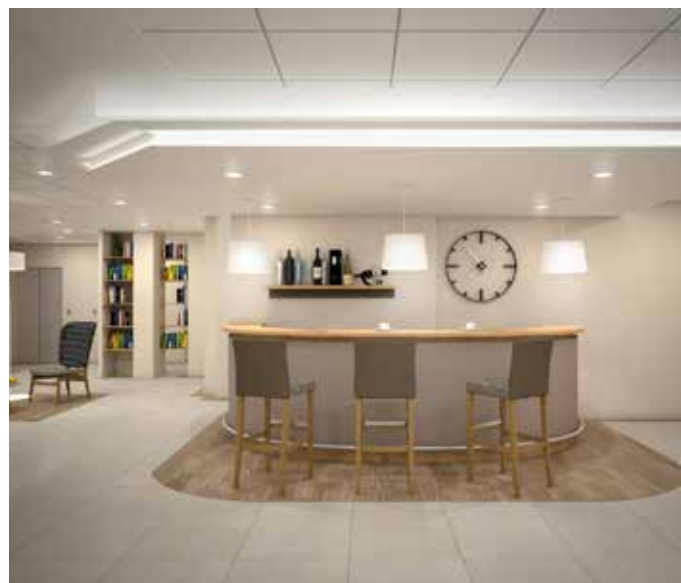
\*\* Prestation proposée par un intervenant extérieur, frais à la charge du résident





### **Des espaces de vie agréables et chaleureux**

- Différents salons pour convier vos proches ou profiter d'un moment plus calme
- Une terrasse extérieure et un jardin pour profiter des beaux jours



### **Un restaurant où vous sont proposés des plats confectionnés par notre Chef de cuisine et son équipe**

- Menus variés et équilibrés dans le respect des goûts et régimes alimentaires de chacun
- Places établies en fonction des affinités
- Possibilité chaque jour de convier ses proches pour partager un moment gourmand ou organiser un événement (sur simple réservation)



### **Des activités variées**

Notre animatrice propose chaque semaine un programme d'activités variées telles que :

- Ateliers créatifs (tricot, jardinage, confection de bouquets de fleurs, cours de dessin...)
- Ateliers cuisine et pâtisserie
- Activités manuelles et artistiques
- Séances de lecture
- Projections de films
- Loto

Des journées festives (spectacles : musique, danse, théâtre...) et des sorties culturelles sont organisées.

Chacun est libre de participer selon ses goûts et ses envies.





# RÉSIDENCE SAINT PRIEST



2a rue Pasteur  
42270 SAINT-PRIEST-EN-JAREZ



Tél. **04 77 93 04 04**



@. **stpriest@emeis.com**

## INFORMATIONS & ACCÈS



### PAR LA ROUTE

- Prendre l'autoroute A72, direction Clermont-Ferrand. Prendre la sortie « La terrasse » et suivre la direction Saint-Priest-en-Jarez. Traverser le village et prendre à gauche la rue Pasteur.

#### En provenance de Clermont-Ferrand :

- Prendre la sortie hôpital nord, passer devant l'hôpital, la clinique du parc tout droit jusqu'au haut de la colline, en descendant, prendre la 1<sup>ère</sup> à droite.



### EN TRANSPORTS EN COMMUN

#### En bus :

- Prendre le tramway direction « Hôpital nord » et s'arrêter « place de la terrasse » puis prendre le bus n°17, direction Saint-Priest-en-Jarez, arrêt « EHPAD ».

#### En train :

- Gare de Saint-Etienne-Châteaureux

Un établissement



**www.emeis.fr**