

# RÉSIDENCE BEAULIEU

CAEN • 14



## MAISON DE RETRAITE

Situé au nord-ouest de Caen, dans un quartier récent, à deux pas du stade Michel d'Ornano, l'établissement bénéficie d'un environnement propice au bien-être des aînés autonomes ou en perte d'autonomie que nous accueillons.

Un établissement





# NOS ATOUTS

## **Adapter la prise en charge**

- Des activités collectives et individuelles sont développées en chambre selon le souhait du résident

## **Développer la prise en charge par l'innovation**

- Drap connectée OSCAR sur prescription médicale pour les résidents identifiés à risque de chute lors de déambulation nocturne permet l'analyse des chutes durant la nuit
- Des espaces mobiles multi-sensoriels pour réduire l'anxiété, la douleur et les troubles cognitifs encouragent d'autres modes de communication que le langage. Un lien relationnel différent entre le résident et le professionnel facilitant le soin se crée. Les 5 sens sont tour à tour sollicités, on y vit un moment hors du temps qui procure relaxation et détente.
- Une chaise Raizer, chaise de relevage innovant pour garantir la sécurité et le confort des résidents tout en améliorant leur qualité de vie
- Des rails au plafond contribuent à faciliter la mobilité des résidents les plus fragiles

## **Favoriser les interventions non médicamenteuses**

- Au sein de la résidence, pour prévenir, soigner et guérir, nous utilisons les interventions non médicamenteuses en partenariat avec des prestataires permettant notamment d'améliorer la qualité de vie, le bien-être psychologique et physique, et la réduction des symptômes liés à certaines pathologies, telles que les troubles cognitifs et les maladies chroniques : art thérapeute, amma assis, danse thérapeutique... Les séances sont réalisées toutes les semaines de manière individuelle ou collective.

## **Votre satisfaction et celle de vos proches est une priorité**

Une enquête de satisfaction a été réalisée au sein de la Résidence en 2024



**88%** des résidents et familles sont satisfaits



**91%** nous font confiance





## NOS ENGAGEMENTS

**La Résidence Beaulieu vous propose des soins et un accompagnement personnalisés assurés par des professionnels engagés, dans un environnement verdoyant et calme avec l'assurance qu'aucune journée ne ressemblera à la précédente en ce qui concerne les activités !**

C'est avec bienveillance et professionnalisme que nous proposons un parcours sur-mesure à nos résidents, parce que chacun d'eux est unique :

- Nous nous adaptons à leurs besoins et désirs évolutifs à chaque étape de leur prise en charge
- Nous veillons à préserver leurs forces et leurs capacités, à cultiver leur goût pour la vie et à donner confiance et sérénité à leurs proches

Ici, nous avons à cœur de développer des projets dans une dynamique collective d'équipe, et en associant aussi les résidents, pour qu'ils soient acteurs de la vie de l'établissement.



### **Des solutions d'accueil en court\* ou en long séjour**

- Hébergement classique
- Deux Unités dédiées à l'accueil des personnes atteintes de maladie neurodégénérative (Alzheimer et troubles apparentés)
- Hébergement temporaire

# VIVRE DANS UN CADRE CHALEUREUX, CONFORTABLE ET ADAPTÉ FAVORISANT RENCONTRES ET ÉCHANGES



## Être entouré(e) par des professionnels engagés

Une équipe composée de :

- Un Médecin Coordonnateur
- Des Infirmiers Diplômés d'Etat
- Un Psychologue
- Un Ergothérapeute
- Des Aides-Soignants
- Des Aides Médico-Psychologiques Diplômés

Des professionnels extérieurs libéraux (médecins traitants, kinésithérapeutes, ...) interviennent régulièrement au sein de notre maison de retraite, en fonction des besoins de chacun.



## Prendre soin de votre santé, de votre autonomie...

- Développer votre motricité avec l'intervention de kinésithérapeutes libéraux
- Participer à des ateliers thérapeutiques : atelier mémoire avec la psychologue, art-thérapie, séances de gymnastique douce, médiation animale...

### ... Et de votre bien-être

Se relaxer et se détendre :

- Espace multisensoriel

Prendre soin de soi :

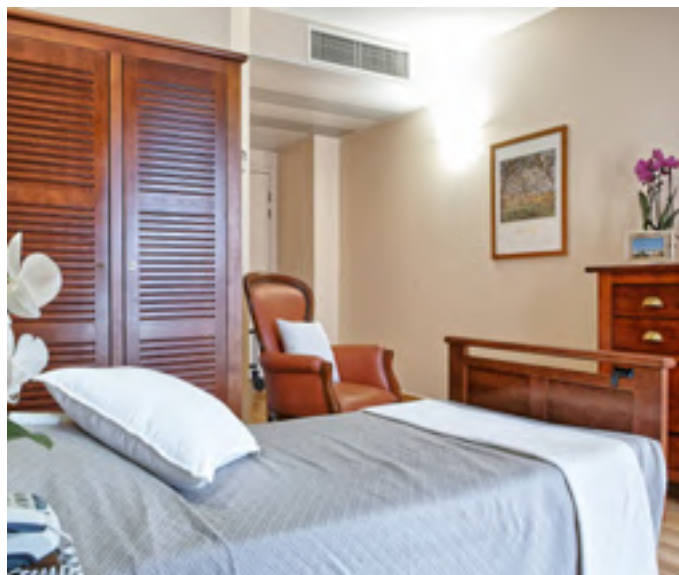
- Salon de coiffure et esthétique\*\*



## Des chambres individuelles avec :

- Salle d'eau adaptée
- Lit médicalisé
- Système appel malade
- Téléphone
- Télévision

Vous avez tout loisir d'en personnaliser l'aménagement afin de recréer votre univers familial.



\* le court séjour intègre les séjours à durée déterminée et les séjours d'hébergements temporaires

\*\* Prestation proposée par un intervenant extérieur, frais à la charge du résident





### **Des espaces de vie agréables et chaleureux**

- Différents salons pour convier vos proches ou profiter d'un moment plus calme
- Un jardin aménagé pour profiter des beaux jours



### **Un restaurant où vous sont proposés des plats confectionnés par notre Chef de cuisine et son équipe**

- Menus variés et équilibrés dans le respect des goûts et régimes alimentaires de chacun
- Places établies en fonction des affinités
- Possibilité chaque jour de convier ses proches pour partager un moment gourmand ou organiser un événement (sur simple réservation)



### **Des activités variées**

Notre animatrice propose chaque semaine un programme d'activités variées telles que :

- Revue de presse
- Chant
- Activités manuelles et artistiques
- Jeux de société
- Visite de musées
- Conférences...

Chacun est libre de participer selon ses goûts et ses envies.





# RÉSIDENCE BEAULIEU



53 Boulevard Georges Pompidou  
14000 Caen



Tél. **02 31 26 32 60**

Fax. **02 31 26 32 61**



@. **caen.beaulieu@emeis.com**

## INFORMATIONS & ACCÈS



### PAR LA ROUTE

#### En provenance de Rouen et Paris :

- Autoroute A13, sortie « Périphérique nord - Caen centre ». Prendre le Périphérique Nord (E46) jusqu'à la sortie n°6 « Vallée des Jardins - Caen centre », direction Caen centre. Entrer dans Caen et continuer sur le boulevard du Général Weygand, en direction de Paris sur 1,2 km, puis sur le boulevard Richmond sur 500 m. Au rond-point de la place Dunois, prendre la 3ème sortie et continuer sur le boulevard Dunois. Prendre à droite la rue de Bayeux, puis à gauche la rue du Général Duparge. Au bout de la rue, prendre à droite la rue Monseigneur Adam, puis à gauche la rue Claude Chappe. Au bas de la rue, la Résidence est située sur la droite du boulevard Georges Pompidou.

#### En provenance de Rennes (190 km) :

- Autoroute A84, sortie n°16. Au rond-point, prendre la 2nde sortie et continuer sur la D675 en direction de Bretteville-sur-Odon. Entrer dans Caen et continuer sur l'avenue Henry Chéron (D675). Après 400 m, prendre à gauche l'avenue Charlemagne et continuer sur 1,2 km. Au rond-point, prendre la 1ère sortie et continuer sur le boulevard Georges Pompidou

Un établissement



**www.emeis.fr**